



VI FORUM TRANSPORTU INTERMODALNEGO
11-12 kwietnia 2018 r., AmberEXPO, Gdańsk

ZAREJESTRUJ SIĘ

Kurier KOLEJOWY

Partnerzy merytoryczni



wpisz szukaną frazę...



BIZNES

INFRASTRUKTURA

PRZEWOZY PASAŻERSKIE

PRZEWOZY TOWAROWE

ZDANIEM EKSPERTA

KOLEJ NA ŚWIECIE

MIŁOŚNICY KOLEI

WIADOMOŚCI

W 2017 r. UTK wydał 6315 licencji maszynisty

Strona główna > Przewozy pasażerskie > Jazda na symulatorze Elfa Kolei Mazowieckich w licytacji WOŚP

Jazda na symulatorze Elfa Kolei Mazowieckich w licytacji WOŚP

08 lutego 2018 | Źródło: Koleje Mazowieckie
0 Comments

PODZIEL SIĘ



12 lutego o godzinie 22:22 kończy się aukcja, w której na rzecz WOŚP można wylicytować jazdę na symulatorze Elfa w Kolejach Mazowieckich. Dla zwycięzcy licytacji przewoźnik ma dodatkową atrakcję – zwiedzanie Sekcji Napraw i Eksploatacji Taboru Warszawa Ochota.



Fot. Koleje Mazowieckie

Osoba, która wylicytuje szkolenie, będzie mogła spędzić 2 godziny w kabinie symulatora prowadząc pociąg pod okiem instruktora. Podczas szkolenia można pojechać na zwizualizowanych trasach stanowiących odwziedlenie odcinków linii kolejowych: Warszawa Wschodnia – Warszawa Zachodnia, Warszawa Zachodnia – Piaseczno, Warszawa Wschodnia – Sulejówkę Miłosna, Warszawa Wschodnia – Legionowo. Na trasie spotkają nas różne sytuacje, np. awaria pojazdu kolejowego, trudne warunki atmosferyczne, nieprawidłowe działanie podzespołów, wystąpienie zdarzenia kolejowego lub usterki urządzeń sterowania ruchem kolejowym.

Po zakończeniu szkolenia spółka wręczy zwycięzcy licytacji certyfikat. Dodatkową atrakcją będzie możliwość zjazdu pociągiem na Sekcję Napraw i Eksploatacji Taboru Warszawa Ochota oraz zwiedzanie zaplecza technicznego.

Szkolenie można licytować tutaj: aukcje.wosp.org.pl/szkolenie-na-symulatorze-pojazdu-kolejowego-i5836747

Koleje Mazowieckie zostały oficjalnym przewoźnikiem 26. Finału WOŚP, który odbył się 14 stycznia br. Tego dnia wolontariusze mogli bezpłatnie jeździć pociągami spółki. W tym roku WOŚP gra dla wyrównania szans w leczeniu noworodków.

ELF Koleje Mazowieckie symulator

PODZIEL SIĘ



LOSOWE ZDJĘCIA



NAJNOWSZE WIADOMOŚCI



Jazda na symulatorze Elfa Kolei Mazowieckich w licytacji WOŚP



W 2017 r. UTK wydał 6315 licencji maszynisty



PLK kupują sprzęt do utrzymania linii kolejowych

POLECANE TEKSTY



Bezpieczeństwo na kolei powinno być zintegrowane z systemem pozostałych służb



Finanse i przepisy przeszkodą przy tworzeniu wspólnego biletu



M. Antonowicz: na spadek konkurencyjności kolei wpływa wiele czynników

NEWSLETTER

Adres e-mail

Zapisz się



POWIĄZANE ARTYKUŁY



Koleje Mazowieckie otrzymały dofinansowanie na zakup 55 Flirtów



Koleje Mazowieckie przewiozły 62 mln podróżnych w 2017



Nie będzie dalszej integracji biletowej Kolei Mazowieckich z ZTM

NAJPOPULARNIEJSZE WIADOMOŚCI



Związkowcy piszą do premiera w sprawie zwolnień w PKP Cargo



Pendolino po naprawie wracają na tory



PKP PLK unieważniły duży przetarg na system informacji pasażerskiej

Sponsored Links



Father and Son Take the Same Photo For 27 Years! Don't Cry When You See The Last One!

Womens24x7



Play this Game for 1 Minute and see why everyone is addicted

Delta Wars



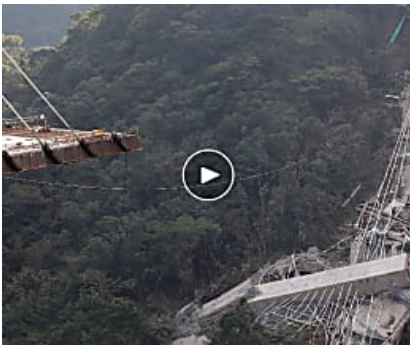
NEVER put these 15 Foods in the fridge

HealtyLeo.com



Sale Alert: Women's Jeans - Buy 1 Get 1 Free

D'Classica



Video: Bridge collapses in Colombia

Reuters TV



Create the virtual you and join the fun - Play Second life!

Free 3D Virtual World | Second Life

TAGI

- ZSPK
- Koleje Węgierskie
- Kościierzyna
- Europejska Federacja Stowarzyszeń Doradztwa Techni
- nioełnosprawni
- push pull
- Soliarność
- TBM Maria
- Rondo Rataje
- kapitał zakładowy
- Toruń
- EC Engineering
- 19 757
- standaryzacja
- WARS S.A.
- Lubiatów
- Agnieszka Safuta-Pawlak
- igrzyska
- drużyny trakcyjne
- Grozny

0 Komentarzy Kurier Kolejowy

Zaloguj

Poleć Udostępnij

Sortuj według najlepszych



Rozpocznij dyskusję...

ZALOGUJ SIĘ ZA POMOCĄ

ALBO ZAREJESTRUJ W DISQUS



Nazwa

Skomentuj jako pierwszy.

Subskrybuj

Dodaj Disqus do swojej strony

Prywatność

DISQUS

NASZE PROJEKTY

naprzejazd

DEBATA z Kurierem

FRACHT2018

NAVIRAIL

IT-TSL

Kurier KOLEJOWY

Wydawca:

Kurier Kolejowy Sp. z o.o.

ul. Szczęśliwicka 62

02-353 Warszawa

NAJNOWSZE WIADOMOŚCI



Jazda na symulatorze Elfa Kolei Mazowieckich w licytacji WOŚP



W 2017 r. UTK wydał 6315 licencji maszynisty



PLK kupują sprzęt do utrzymania linii kolejowych

KATEGORIE

- Biznes
- Infrastruktura
- Przewozy pasażerskie
- Przewozy towarowe
- Transport miejski
- Sygnaly sprzed lat
- Kolej na świecie
- Miłośnicy kolei
- Różności

T: 22 749 11 90

F: 22 749 11 89

redakcja@kurierkolejowy.eu

