



komunikacja



firmy



ogłoszenia



program tv

## Wiadomości

Nadmorski24.pl > Wiadomości > Pociąg Słoneczny: kierunek Bałtyk

poprzedni artykuł

następny artykuł

# Pociąg Słoneczny: kierunek Bałtyk

2013-06-24 12:02



źródło: fot. www.mazowieckie.com.pl

**29 czerwca rozpoczyna kursowanie pociąg "Słoneczny". To wakacyjne połączenie stolicy z Trójmiastem uruchamiane jest przez Koleje Mazowieckie już po raz dziewiąty.**

Pociągiem "Słonecznym" będzie można podróżować codziennie, w okresie od 29 czerwca do 1 września 2013 r. Pociąg wyjeżdża ze stacji Warszawa Zachodnia o godz. 5.55 i dojeżdża do stacji Gdynia Główna o godz. 12.38, natomiast z Gdyni wyrusza o godz. 17.40 i przyjeżdża do stolicy o godz. 23.49.

Bilet normalny na pociąg "Słoneczny" kosztuje 50 zł, natomiast studenci płacą 24,50 zł. W tym roku po raz pierwszy będzie można nabyć bilety także przez telefon komórkowy. Ponadto w pociągu można skorzystać z cateringu, a także nieodpłatnie przewieźć psa oraz rower.

■ *Pociąg "Słoneczny" co roku cieszy się popularnością naszych podróżnych, głównie wśród osób*

## najnowsze



Pierwsza porażka Seahawks  
2013-06-24



Kolejne zmiany w składzie Gryfa  
2013-06-24



Wyniki weekendowych spotkań  
2013-06-24

## zobacz również



Kopiec Kaszubów odsłonięty  
2013-06-24



Stacja Uzdatniania Wody "Cedron" w Wejherowie do remontu  
2013-06-23



Brylantowy Jubileusz Portu Władysławowo  
2013-06-23



Sopotianie uczą się segregować śmieci  
2013-06-23



Głuchoniewidomi dotrą do Władysławowa na rowerach  
2013-06-23

## reporter miejski



I Love Dębki  
2013-06-21



Sukces Zespołu Szkół z Oddziałami Integracyjnymi w Kielnie  
2013-06-21



XXXVI koncert z cyklu Spotkania z muzyką Kaszub  
2013-06-17



Zostań Liderem Szlachetnej Paczki!!  
2013-06-14



Młodzi piłkarze z Redy z pucharem Coca-Cola Cup  
2013-06-11

planujących wyjazdy nad morze. Podobnie jak w ubiegłym roku, będzie on kursował zestawiony z nowoczesnych, klimatyzowanych wagonów piętrowych. Pociąg przystosowany jest do potrzeb osób niepełnosprawnych, a także posiada przewijaki dla niemowląt - mówi **Dariusz Grajda**, członek Zarządu, dyrektor handlowy spółki Koleje Mazowieckie.

Nowością w tym roku jest akcja specjalna: "Słoneczny wysyp rabatowy". Kupując bilet na pociąg, podróżni otrzymają książeczkę rabatową, na podstawie której mogą skorzystać ze zniżek na terenie Trójmiasta i okolic. Dodatkowo, osoby, które zbiorą minimum 3 pieczątki, pobrane w miejscach, w których wykorzystają kupony i odpowiedzą na pytanie konkursowe, będą mogły wziąć udział w konkursie związanym z akcją. Dla zwycięzców przygotowane zostały atrakcyjne nagrody. Książeczki rabatowe będą wydawane w wybranych kasach Kolei Mazowieckich oraz będzie można je pobrać ze specjalnej zakładki na stronie internetowej KM.

Szczegóły dotyczące kursowania pociągu "Słoneczny" dostępne są na stronie internetowej [www.mazowieckie.com.pl](http://www.mazowieckie.com.pl) w zakładce Strefa Podróżnych oraz pod numerem call center KM: (022) 364 44 44.

PODZIEL SIĘ:



REKLAMA

## skomentuj

Nick

Przepisz:  , tutaj:

Treść komentarza

Klikając "wyślij", akceptujesz [regulamin](#) dodawania opinii.

wyślij

opublikuj swój tekst!

Lubisz pisać i masz coś ciekawego do powiedzenia?

W Portalu nadmorski24 możesz opublikować własny artykuł.

napisz do nas

## najnowsze zdjęcia



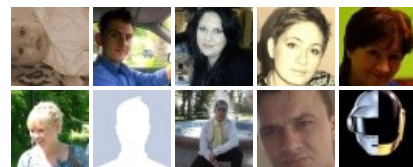
Odsłonięcie Kopca Kaszubów



Nadmorski24.pl

Lubię to!

3.024 osoby lubią obiekt Nadmorski24.pl.



Wtyczka społecznościowa Facebooka

NADMORSKA  
GRUPA MEDIALNA

CHAPIN  
TELEWIZJA I PRÓBA

TELEWIZJA TTM

NADMORSKI 24.pl

RADIO  
NORDA