



AS CAR Auto Centrum Ryki **Okręgowa Stacja Kontroli Pojazdów**

PRZEGLĄDY REJESTRACYJNE

+48 509 799 777
ul. Słowackiego 26, Ryki

ZAPRASZAMY
PON-PT 8:00 - 18:00
SOBOTA: 8:00 - 15:00



psb **MRÓWKA** **DĘBLIN**
ul. Towarowa 2

FESTYN RODZINNY

28.05

- PROMOCJE
- NAGRODY
- ANIMACJE DLA DZIECI
- GRILL

od godz. 9,00

Patroni wydarzenia:



DNews.pl
REGIONALNY PORTAL INFORMACYJNY



Kraj i świat

Region

Turystyka

Wiadomości

KM: Na wakacje ruszamy „Koleją do Natury”

21 czerwca 2022 MS

Udostępnij

Tweetnij

„Koleją do Natury” to nowy projekt Kolei Mazowieckich, realizowany wspólnie z Mazowieckim Zespołem Parków Krajobrazowych. Jego celem jest promocja najpiękniejszych zakątków Mazowsza.

W ramach projektu spółka zachęca do odwiedzenia parków należących do Mazowieckiego Zespołu Parków Krajobrazowych: Mazowieckiego Parku Krajobrazowego im. Czesława Łaszka, Nadbużańskiego Parku Krajobrazowego, Kozienickiego Parku Krajobrazowego, Brudzeńskiego Parku Krajobrazowego, oraz Chojnowskiego Parku Krajobrazowego.



Nasi autorzy



Paweł Goleman

22 lutego 2019



Janek Szajowski

22 lutego 2019

WIADOMOŚCI

Eksperci: likwidacja różnic w zarobkach menedżerów kobiet i mężczyzn – może zająć 267 lat

KGP: niemal 1,1 tys. wypadków z udziałem rowerzystów. To więcej niż przez ostatnie dwa sezony

Eksperci: producenci gotowi na zakaz sprzedaży aut spalinowych od 2035 r., infrastruktura nie

Krasnystaw: Rozbił 200 transporterów piwa. „Jak do tego doszło, nie wiem...”

Gdańsk organizatorem EuroSkills 2023

#FakeHunter-Edu – rusza ogólnopolska kampania edukacyjna na temat przeciwdziałania dezinformacji

Stara Dąbia: Pożar budynku gospodarczego. Straty są duże, mogą wynieść nawet 50 tys. zł

Wiceszef MSWiA: W każdej gminie będzie przynajmniej jedna karetka dla strażaków

ZUS: Zadbaj o głos i kręgosłup. Ruszyły zapisy na bezpłatne szkolenia

Na oczach policjantów zza kierownicy przesiadł się na tylne siedzenie i twierdził, że to nie on kierował

WIDEO

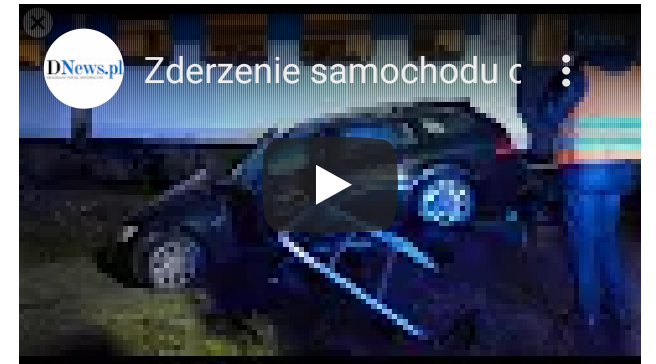




pozostałości obozu w Treblince, znajdujące się na terenie Nadbużańskiego Parku Krajobrazowego. Wędrując po parkowych szlakach można także poznać lokalne historie

i legendy.

Mazowieckie parki krajobrazowe to również doskonałe miejsca do odbywania rowerowych przejażdżek, pieszych wędrówek czy długich spacerów. Koleje Mazowieckie oferują m.in. nieodpłatne przejazdy dla czworonogów, możliwość darmowego przewozu rowerów a także przejazdy rodzinne, które są doskonałym sposobem na tańsze podróżowanie.



[← Amazon Prime Day po raz pierwszy w Polsce 12 i 13 lipca](#)

👍 Czytaj też:



SG: strzały z broni sygnałowej po białoruskiej stronie; kolejne prowokacje na granicy

📅 6 lutego 2022



We wtorek odnotowano 270 nowych przypadków zakażenia koronawirusem

📅 14 kwietnia 2020



Przystań Wisła Dęblin: Sezon wodny już otwarty

📅 1 maja 2019

DYŻURY APTEK

NAJBLIŻSZE IMPREZY

CZE 1 śr.	16:50 Ryki: Konkurs fotograficzny i pl...
CZE 25 sob.	17:00 Festiwal Kultury Ludowej "Sobótk... @ Tereny przy moście na Wieprzu
	20:45 Dęblin: Jubileusz XXX-lecia Zesp... @ ul. 15 PP Wilków 32 B
LIP 1 pt.	09:00 Grand Prix w Siatkówce Piłkowej ... @ ul. Legionów 4

[Dodaj](#) [Zobacz kalendarz](#)

ZDROWIE I URODA

Morawiecki: Covid-19 może wrócić jesienią; za kilka tygodni przyjmę czwartą dawkę szczepionki

Od stycznia do połowy maja zanotowano w Polsce 1980 przypadków boreliozy

Bezpłatna mammografia w Dęblinie

Książki i spacer z jedną parą okularów. Co warto wiedzieć przed zakupem szkieł progresywnych?

Wirusolog: w szczycie pandemii wykonywaliśmy 700 badań dziennie. Teraz jest to kilka przypadków

