



Kurier KOLEJOWY





BIZNES INFRASTRUKTURA PRZEWOZY PASAŻERSKIE PRZEWOZY TOWAROWE TRANSPORT MIEJSKI KOLEJ NA ŚWIECIE LOGISTYKA LOTNICTWO PORTY, GOSPODARKA MORSKA

WIADOMOŚCI

Arkadiusz Nagieć Dyrektor Zarządzający EQUO S.A. gościem VIII Forum Transportu Intermodalnego

Strona główna > Przewozy pasażerskie > Kolej czy samochód? Przyzwyczajenia w konfrontacji z faktami.

Kolej czy samochód? Przyzwyczajenia w konfrontacji z faktami.

20 lipca 2020 | Źródło: #czekamynawas
0 Comments

PODZIEL SIĘ



Przed podróżą warto zastanowić się, jaki środek lokomocji wybrać, by szybko, tanio i bezpiecznie dotrzeć do celu. Dokonałmy analizy tego, co bardziej się opłaca, co zyskujemy, a co tracimy, decydując się na konkretne rozwiązanie komunikacyjne. Porównaliśmy koszty i czas przejazdu na wybranych trasach obsługiwanych przez różnych przewoźników kolejowych i skonfrontowaliśmy to z transportem drogowym.



Fot. WKD

W przypadku kolei faktycznym kosztem ponoszonym przez podróżnego jest kupno biletu. Tego samego nie można powiedzieć o podróży samochodem, dla której koszt przejazdu należy obliczać, uwzględniając wszystkie wydatki związane z jego eksploatacją. Dlatego skalkulowaliśmy to na podstawie stawki za 1 km, określonej w rozporządzeniu Ministra Infrastruktury z 25 marca 2002 r.

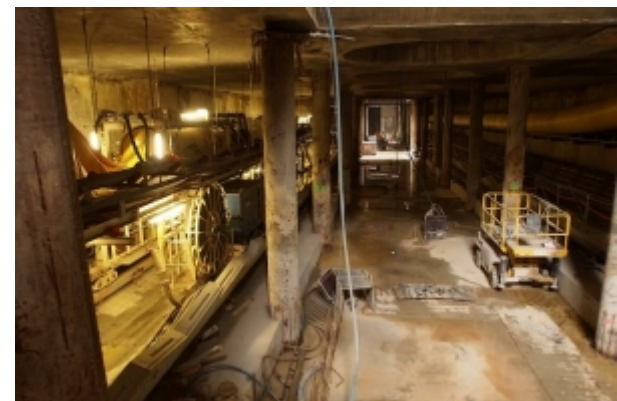
Kierując samochodem, jesteśmy nie tylko podróżnym, ale także przewoźnikiem, ze wszystkimi tego konsekwencjami. Kierowca, tak jak maszynista pociągu, musi być uważny i przestrzegać przepisów ruchu. Ponadto płaci za ubezpieczenie, parking czy serwisowanie pojazdu. Wszystko to obciąża kieszeń, ale liczą się przecież nie tylko kwestie finansowe. Po dotarciu do celu, prowadzący pojazd zwykle jest zmęczony podróżą i potrzebuje odpoczynku. Dodatkowo, do czasu przejazdu nieraz trzeba także doliczyć przerwy na postój i tankowanie paliwa.

Wydatek, jaki poniesiemy, podróżując samochodem (uwzględniając wyłącznie uśrednione zużycie paliwa na trasie w wysokości 6l/100 km) w porównaniu z ceną biletu na określonej trasie, także przemawia na korzyść kolei. Pasażer kupując bilet kolejowy, może również liczyć na dodatkowe benefity, np. w postaci bezpłatnej komunikacji miejskiej czy ulg na wiele atrakcji oferowanych w różnych miejscowościach czy regionach (np. tańszy wstęp do obiektów sportowych i rekreacyjnych oraz kulturalnych) – w przypadku Kolei Mazowieckich z biletem na przejazd skorzystamy ze zniżek oferowanych przez placówki kulturalne, które przyłączyły się do akcji „Koleją do Kultury”. Atrakcyjną ofertą jest także Bilet lotniskowy, który umożliwia przejazd pociągiem KM na trasie z Warszawy do stacji PKP Modlin, a następnie skorzystanie z przejazdu autobusem lotniskowym do terminala. Dodatkowo taki bilet to możliwość 75-minutowej podróży środkami transportu publicznego w I strefie.

NEWSLETTER

Zapisz się

LOSOWE ZDJĘCIA



NAJNOWSZE WIADOMOŚCI



Arkadiusz Nagieć
Dyrektor Zarządzający
EQUO S.A. gościem VIII
Forum Transportu
Intermodalnego
FRACHT



Kolej czy samochód?
Przyzwyczajenia w
konfrontacji z faktami.



Śląski "Pociąg do
kultury", po raz
pierwszy!

POLECANE TEKSTY



Największy
wycieczkowiec w
Porcie Gdynia



Bezpieczeństwo na
kolei powinno być
zintegrowane z
systemem pozostałych
służb



Finanse i przepisy
przeszkodą przy
tworzeniu wspólnego
biletu

NAJPOPULARNIEJSZE WIADOMOŚCI



Pojedziemy
elektrycznym
pociągiem z Rzeszowa
do Warszawy i Lublina

Podróżując koleją, możemy się zrelaksować lub – jeśli wolimy – popracować. Pozwala na to m.in. bezpłatny dostęp do Internetu, który większość przewoźników kolejowych udostępniła na pokładach swoich pociągów. W samochodzie kierujący pojazdem nie ma już takich możliwości. Pasażer pociągu w dowolnym momencie – nie przerywając podróży – może również skorzystać z toalety, albo umilić sobie czas lekturą książki czy gazety.



Koleje Śląskie zaprezentowały pociąg Korfanty i nowoczesny symulator kolejowy w kabinie Elfa 2

Te dwa środki transportu nie konkurują jednak wyłącznie ceną. Z analizy połączeń na wybranych trasach wynika również, że w większości badanych przypadków pociągiem dotrzemy do celu szybciej niż samochodem.



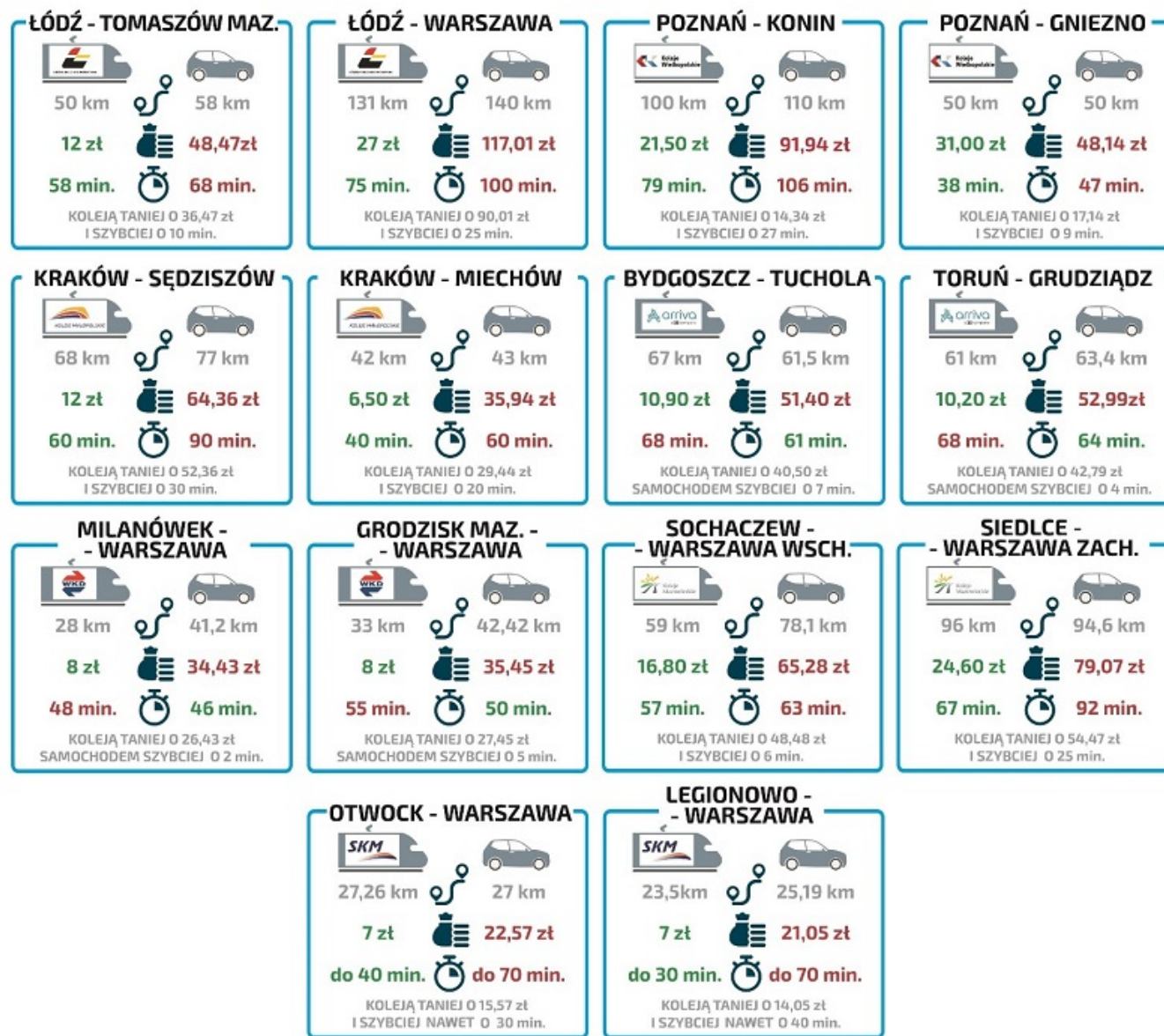
Kolejna katastrofa kolejowa w Czechach

Jedynym ograniczeniem kolei jest brak możliwości swobodnego wyboru trasy prowadzącej do celu. Jadąc samochodem, rzeczywiście jesteśmy bardziej elastyczni. Ale czy o to nam chodzi, gdy mamy jasno wyznaczony cel podróży i chcemy tam dotrzeć szybko, komfortowo i bezpiecznie?

Porównując korzyści i straty związane z wyborem codziennego środka transportu, warto wziąć pod uwagę również środowisko naturalne. Kolej jest jednym z najbardziej ekologicznych środków transportu, a czyste powietrze to korzyść dla nas i naszych dzieci!

Konkluzja z powyższych rozważań wydaje się oczywista. Wystarczy ją tylko zastosować i kupić bilet. Można zrobić to nie wychodząc z domu czy z pracy, np. przez Internet lub jedną z wielu dostępnych aplikacji na urządzenia mobilne. Jeśli nawet podróż pociągiem będzie wiązać się z częściowym pokonaniem trasy pieszo (dojście na stację czy przystanek), to warto sobie uświadomić, że spacer to przecież aktywność fizyczna, czyli samo zdrowie! Zatem podróż pociągiem? Na zdrowie!

Porównanie kosztu i czas przejazdu na wybranych trasach



Źródło: #czekamynawas

#czekamynawas przewozy pasażerskie

PODZIEL SIĘ



POWIĄZANE ARTYKUŁY



Śląski "Pociąg do kultury", po raz pierwszy!



Koleje Śląskie zaprezentowały pociąg Korfanty i nowoczesny symulator kolejowy w kabinie Elfa 2



Pierwsze polskie pojazdy hybrydowe zasila zachodniopomorską flotę.