



ZAMÓW
NAJNOWSZE
WYDANIE

Kurier KOLEJOWY

Partnerzy merytoryczni



wpisz szukaną frazę...



BIZNES INFRASTRUKTURA PRZEWOZY PASAŻERSKIE PRZEWOZY TOWAROWE ZDANIEM EKSPERTA KOLEJ NA ŚWIECIE MIŁOŚNICY KOLEI

WIADOMOŚCI

Siemens zmodernizuje tabor kolei South Western Railway

Strona główna > Przewozy pasażerskie > Cezary Lewandowski w zarządzie Kolei Mazowieckich

Cezary Lewandowski w zarządzie Kolei Mazowieckich

04 grudnia 2017 | Źródło: Koleje Mazowieckie

0 Comments

PODZIEL SIĘ



Rada nadzorcza podjęła decyzję o powołaniu Cezarego Lewandowskiego na stanowisko członka zarządu, dyrektora finansowego Kolei Mazowieckich. Obecnie w skład zarządu przewoźnika wchodzi cztery osoby: Robert Stępień – prezes zarządu, dyrektor generalny, Czesław Sulima – członek zarządu, dyrektor eksploatacyjny, Dariusz Grajda – członek zarządu, dyrektor handlowy, Cezary Lewandowski – członek zarządu, dyrektor finansowy.



Fot. Koleje Mazowieckie

Cezary Lewandowski jest absolwentem Wydziału Nauk Historycznych na Uniwersytecie Mikołaja Kopernika w Toruniu. Ukończył także studia podyplomowe z zakresu zarządzania m.in. w Szkole Głównej Handlowej - zarządzanie spółką na rynku Unii Europejskiej oraz w Wojskowej Akademii Technicznej - zarządzanie bezpieczeństwem w zakładach przemysłu naftowego. W 2003 roku ukończył kurs dla kandydatów na członków rad nadzorczych w spółkach skarbu państwa, a dwa lata później - Studia Master of Business Administration na Uniwersytecie Gdańskim.

Karierę zawodową rozpoczął w PERN „Przyjaźń” S.A. pełniąc min. funkcję Dyrektora Biura Operacyjnego Ropy Naftowej, gdzie był odpowiedzialny za obszary: eksploatacji, zarządzania infrastrukturą przesyłową i magazynową spółki, przesyłu i magazynowania ropy naftowej, zarządzania projektami; a także dodatkowo: nadzoru właścicielskiego, handlu i sprzedaży oraz strategii i rozwoju. Cezary Lewandowski był także zastępcą Prezydenta Miasta Płocka ds. rozwoju i inwestycji (2011-2014), a następnie prezesem zarządu „Naftoserwis” Sp. z o.o., odpowiedzialnym za przygotowanie i wdrożenie planu naprawczego. Pełnił również funkcje w organach spółek prawa handlowego, w których zajmował się min. organizacją spółek celowych i przygotowaniem założeń finansowych i inwestycyjnych.

Cezary Lewandowski posiada ponad 20 letnie doświadczenie zawodowe, przede wszystkim w branży paliwowej. Jest menadżerem docenianym za pomyślne wdrażanie nowych rozwiązań organizacyjnych, maksymalizowanie zysków, skuteczne wdrażanie kontroli kosztów i programów naprawczych oraz maksymalizowanie rentowności prowadzonych projektów w celu zapewnienia pozytywnych wyników finansowych. Przykładem efektywnego zarządzania są zrealizowane takie projekty jak:

LOSOWE ZDJĘCIA



NAJNOWSZE WIADOMOŚCI



Cezary Lewandowski w zarządzie Kolei Mazowieckich



Trakcja PRKiI – czyżby odreagowanie?



Siemens zmodernizuje tabor kolei South Western Railway

POLECANE TEKSTY



Bezpieczeństwo na kolei powinno być zintegrowane z systemem pozostałych służb



Finanse i przepisy przeszkodą przy tworzeniu wspólnego biletu



M. Antonowicz: na spadek konkurencyjności kolei wpływa wiele czynników

NEWSLETTER

Adres e-mail

Zapisz się



- realizacja procesu zmiany struktury właścicielskiej PPPP „Naftoport” Sp. z o.o. – przejście kontroli;
- udział w projekcie przejścia przez PERN „Przyjaźń” S.A. spółek OLPP Sp. z o.o. oraz Siarkopol Gdańsk S.A.
- udział w procesie wdrożenia systemów zarządzania finansami i rachunkowością zarządczą;
- restrukturyzacja i poprawa efektywności procesów inwestycyjnych .

Cezary Lewandowski | Koleje Mazowieckie

PODZIEL SIĘ



POWIĄZANE ARTYKUŁY



Utrudnienia na kolei. PKP PLK: to nie nasza wina



O pracownikach zapleczy technicznych



Koleje Mazowieckie zamawiają 100 tabletów

NAJPOPULARNIEJSZE WIADOMOŚCI



Koleje Dolnośląskie planują uruchomić Regio Expressy



Podróżni PKP Intercity mogą sprawdzić zajętość miejsc w pociągach

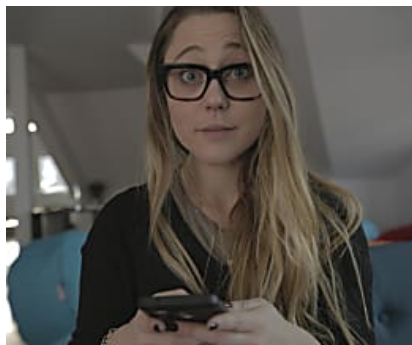


Czeskie lokomotywy na dłużej w służbie PKP Intercity

TAGI

PKP Cargo. Niemcy	Płock	dworzec tymczasowy		
PPM-T	samorządy	PARP	Giruno	45WE
kasownik	Skarbek	projekt cennika		
Galeria Katowicka	linia kolejowa nr 355			
Koleje Szwajcarskie	Susz	Mamiński	HSBC	
Tiltronix	Rębiechów	ASFA		

Sponsored Links



You'll be speaking a new language in 3 weeks, thanks to this app made by 100+...

Babbel



Father and Son Take the Same Photo For 27 Years! Don't Cry When You See The Last One!

Womens24x7



Seriously! Never Refrigerate These 15 Foods

HealtyLeo.com



They Took The Same Picture For 40 Years. Don't Cry When You See The Last!

meanwwhile



What has Trump said today? - Breaking news, analysis, and opinion presented from all...

www.themoderatedmedia.com



The 20 Richest Pastors in the World

Afrizap

0 Komentarzy

Kurier Kolejowy

Zaloguj

Poleć

Udostępnij

Sortuj według najlepszych



Rozpocznij dyskusję...

ZALOGUJ SIĘ ZA POMOCĄ

ALBO ZAREJESTRUJ W DISQUS



Nazwa

Skomentuj jako pierwszy.

Subskrybuj

Dodaj Disqus do swojej strony

Prywatność

DISQUS

NASZE PROJEKTY



NAJNOWSZE WIADOMOŚCI

Cezary Lewandowski w zarządzie Kolei

KATEGORIE

Biznes

Wydawca:

Kurier Kolejowy Sp. z o.o.

ul. Szczęśliwicka 62

02-353 Warszawa

T: 22 749 11 90

F: 22 749 11 89

redakcja@kurierkolejowy.eu



Mazowieckich

Trakcja PRKiI – czyżby odreagowanie?

Siemens zmodernizuje tabor kolei South Western Railway

Infrastruktura

Przewozy pasażerskie

Przewozy towarowe

Transport miejski

Sygnały sprzed lat

Kolej na świecie

Miłośnicy kolei

Rozmaitości