



BIZNES

INFRASTRUKTURA

PRZEWOZY PASAŻERSKIE

PRZEWOZY TOWAROWE

TRANSPORT MIEJSKI

KOLEJ NA ŚWIECIE

LOGISTYKA

WIADOMOŚCI

Solaris dostarczy elektryczne autobusy do Paryża

Strona główna > Przewozy pasażerskie > KM: Podróżnych czeka dużo zmian w rozkładzie

KM: Podróżnych czeka dużo zmian w rozkładzie

23 maja 2019 | Źródło: Koleje Mazowieckie

0 Comments

PODZIEL SIĘ



Kolejna korekta rozkładu jazdy pociągów wchodzi w życie 9 czerwca. Rozkład w takim kształcie będzie obowiązywał do dnia 31 sierpnia 2019 r., jednak na kilku liniach jeszcze przed końcem wakacji wystąpią dodatkowe zmiany.



Fot. Koleje Mazowieckie

Podróżnych czeka sporo zmian, dlatego rozkład dobrze jest sprawdzać na bieżąco. Poniżej wskazane zostały najważniejsze zmiany na poszczególnych liniach.

- Linia nr 1 Warszawa - Skierniewice:**

Na linii wciąż trwają prace modernizacyjne. Rozkład jazdy będzie ulegał częstym zmianom. Prace będą dotyczyły zarówno odcinka Warszawa Włochy – Pruszków, jak również Pruszków – Grodzisk Mazowiecki. Wpływ na ruch pociągów będą miały także zamknięcia na linii dalekobieżnej.

- Linia nr 2 Warszawa – Łuków:**

Na linii będą kontynuowane prace związane z przebudową stacji Warszawa Rembertów. Rozkład będzie się zmieniać co kilka dni. Poszczególne rozkłady jazdy będą obowiązywały w następujących okresach:

9 – 21 czerwca ; 22 – 29 czerwca ; 30 czerwca – 14 lipca ; 15 – 25 lipca ; 26 lipca – 2 sierpnia ; 3– 31 sierpnia.

Ponadto w nocy z 11 na 12 czerwca – również w związku z pracami w stacji Warszawa Rembertów – wybrane pociągi poranne i wieczorne zostaną zastąpione ZKA na odcinku Warszawa Wschodnia – Sulejówek Miłosna. Natomiast w wybrane noce, począwszy od 30/31 lipca, utrudnienia związane

z budową autostrady A2 dotyczyły będą odcinka Sulejówek Miłosna – Mińsk Mazowiecki.

- Linia nr 3 Warszawa – Łowicz:**

Na linii wciąż będą kontynuowane prace związane z przebudową stacji Łowicz Główny oraz ruchem jednotorowym na odcinku Bednary – Łowicz Główny. Ponadto w lipcowe weekendy wystąpią utrudnienia związane z naprawą przejazdów kolejowych.

- Linia nr 6 Warszawa – Małkinia:**

W związku z modernizacją szlaku Sadowne Węgrowskie – Małkinia, na tym odcinku wciąż będzie prowadzony ruch jednotorowy, a część pociągów zostanie zastąpionych przez ZKA.

W dniach 9 – 21 czerwca utrudnienia będą dodatkowo dotyczyć odcinka Sadowne Węgrowskie – Łochów.

W związku z przebudową stacji Warszawa Rembertów w wybranych terminach zmianie ulegną rozkłady jazdy pociągów kursujących do/z linii średnicowej (część pociągów będzie również odwołana).

NEWSLETTER

Adres e-mail

Zapisz się

LOSOWE ZDJĘCIA



NAJNOWSZE WIADOMOŚCI



KM: Podróżnych czeka dużo zmian w rozkładzie



Dobry początek roku – dane finansowe Grupy PKP CARGO w pierwszym kwartale 2019 roku



Solaris dostarczy elektryczne autobusy do Paryża

POLECANE TEKSTY



Bezpieczeństwo na kolei powinno być zintegrowane z systemem pozostałych służb



Finanse i przepisy przeszkodą przy tworzeniu wspólnego biletu



M. Antonowicz: na spadek konkurencyjności kolei wpływa wiele czynników

NAJPOPULARNIEJSZE WIADOMOŚCI



Dokąd jedzie Intercity? /Cykl: strategie marketingowe przewoźników/

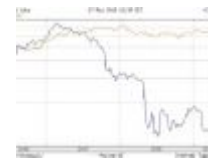


Krok do lepszych podróży w Bieszczady

Chińska aTrakcja.

- **Linia nr 7 Warszawa – Dęblin:**

Na linii będzie kontynuowana modernizacja związana z przerwą w ruchu na odcinku Otwock – Pilawa. Dodatkowo w dniach 1 – 7 lipca oraz 8 – 14 lipca wystąpią utrudnienia związane z budową południowej obwodnicy Warszawy i ruchem jednotorowym na odcinku Warszawa Wawer – Warszawa Falenica. Duża część pociągów KM i SKM na tym odcinku zostanie odwołana i zastąpiona przez ZKA. W dniach 15 lipca – 23 sierpnia zostanie wstrzymany ruch pociągów na odcinku Otwock – Józefów. Część pociągów będzie kursować wahadłowo na odcinku Warszawa Falenica – Józefów, natomiast pozostałe skończą bieg w Falenicy. Na odcinku Otwock – Józefów – Warszawa Falenica zostanie uruchomiona ZKA.



- **Linia nr 8 Warszawa – Skarżysko Kamienna:**

Do 12 lipca ZKA nadal będzie kursowała na odcinku Strzyżyna – Radom, natomiast od 13 lipca utrudnienia będą dotyczyły odcinka Warka – Radom. Dodatkowo, w związku z wymianą urządzeń SRK w stacji Warszawa Aleje Jerozolimskie, w dniach 5 – 17 lipca wystąpią znaczne ograniczenia w ruchu pociągów na tej linii. W wybranych terminach pociągi KM nie będą kursowały do Lotniska Chopina oraz zostaną odwołane pociągi do/z Piaseczna.

- **Linia nr 9 Warszawa – Działdowo:**

Do 8 sierpnia potrwać utrudnienia związane z naprawą Mostu Gdańskiego. Część pociągów będzie kursować w zmienionej relacji i godzinach. Od 9 sierpnia ruch pociągów na moście będzie odbywał się już po obu torach, natomiast utrudnienia dotkną odcinka Warszawa Gdańska – Warszawa Zachodnia p.8, gdzie rozpocznie się budowa nowego przystanku kolejowego Warszawa Powązkowska. Dodatkowo w godzinach wieczornych i rannych, w związku z koniecznością szlifowania torów, zmianom będzie ulegał rozkład jazdy porannych i wieczornych pociągów. Część połączeń będzie odwołana. W PKP PLK wciąż trwają prace nad ostatecznym rozkładem związanym z tymi utrudnieniami.

- **Linia nr 29 Tłuszcz – Ostrołęka:**

W dniach roboczych pomiędzy 1 a 26 lipca, w związku z pracami utrzymaniowo-naprawczymi, na poszczególnych odcinkach linii od Tłuszcza do Ostrołęki zostanie wprowadzona ZKA.

- **Linia nr 33 Kutno – Sierpc:**

Obecne prace związane z poprawą parametrów linii potrwać do 24 czerwca. Od 25 czerwca po linii znów będą kursowały pociągi.

- **Linia nr 27 Nasielsk – Sierpc:**

W dniach 8 lipca – 31 sierpnia, w związku z wymianą toru, ruch pociągów zostanie wstrzymany na odcinku Nasielsk – Płońsk, a zamiast pociągów kursowała będzie ZKA.

Ponadto informujemy, że od 9 czerwca do końca obowiązywania rozkładu jazdy, na wniosek pasażerów zostały wydłużone relacje następujących pociągów:

- Poc.15615 na odcinku Ciechanów – Mława (kursuje codziennie);
- Poc.51620 na odcinku Mława – Ciechanów (kursuje codziennie),
- Poc.15613 na odcinku Ciechanów – Działdowo (kursuje w 6),
- Poc.51602 na odcinku Działdowo – Ciechanów (kursuje w 7),
- Poc.15609 na odcinku Ciechanów – Mława (kursuje w C),
- Poc.51612 na odcinku Mława – Ciechanów (kursuje w C),
- Poc.11766 na odcinku Łochów – Tłuszcz (kursuje w D),
- Poc.93817 na odcinku Mińsk Mazowiecki – Mrozy (kursuje w D oprócz 24 - 28.06),
- Poc.91826 na odcinku Mrozy – Mińsk Mazowiecki (kursuje w D),
- Poc.21826 na odcinku Mińsk Mazowiecki – Mrozy (kursuje 24-28.06).

Szczegóły znajdują się w tabelach rozkładów jazdy dla poszczególnych linii.

Informacje dla mediów:

Donata Nowakowska - rzecznik prasowy „Kolei Mazowieckich – KM” sp. z o.o.

e-mail: d.nowakowska@mazowieckie.com.pl, tel. 22 47 37 551

Koleje Mazowieckie

roboty torowe

rozkład jazdy pociągów

PODZIEL SIĘ



POWIĄZANE ARTYKUŁY

