


## Koleje Mazowieckie wyjaśniają przyczyny opóźnienia pociągu z Warszawy przez Radom do Skarżyska. Było zamieszanie wśród pasażerów

 Piotr Stańczak 6 lipca 2021, 18:52



W czwartek 1 lipca pasażerowie oczekujący w Radomiu na pociąg do Skarżyska-Kamiennej przeżyli zamieszanie. Całą sytuację wyjaśnia spółka Koleje Mazowieckie. Piotr Stańczak

Spółka Koleje Mazowieckie wyjaśnia okoliczności opóźnienia pociągu osobowego „Radomiak” oraz zamieszania, jakie w związku z nim powstało wśród pasażerów w miniony czwartek 1 lipca.

Całą sytuację opisywaliśmy na naszym portalu. Co się wydarzyło? Pociąg „Radomiak” podążający z Warszawy Wschodniej do Skarżyska-Kamiennej miał około dwudziestominutowe opóźnienia. Pracownica dworca w Radomiu zapowiedziała jego przyjazd na peron 1, ale zamiast wspomnianego „Radomiaka” dotarł tu inny pociąg, który właśnie... skończył bieg.

Pasażerowie, którzy chcieli dojechać do Skarżyska-Kamiennej bądź wcześniejszych stacji na tej trasie znajdujących się w powiatach radomskim i szydlowieckim, musieli przejść na sąsiedni, drugi peron, aby tam wsiąść do innego pociągu do Skarżyska. Niestety, tamten również nie mógł odjechać w planowym czasie (o godzinie 18.43), ponieważ blokował go pociąg PKP Intercity zmierzający do Kielc i Krakowa. Ten nie odjeżdżał, ponieważ czekał na pasażerów, podróżujących „Radomiakiem”, którzy dalej chcieli dostać się do Kielc i na południe. W rezultacie, gdy na peronie 1 pojawił się opóźniony „Radomiak” z Warszawy Wschodniej, pasażerowie byli zdezorientowani, nie widzieli, czy mają

### NAJNOWSZE



**W powiecie zwoleńskim rozmawiali o skutkach nawałnicy**



**Agata Młynarska jakiej nie znacie. Wygląda wysmienicie! Jest niczym wino! ZDJĘCIA**



**Nowa sala rozpraw na uniwersytecie w Radomiu (ZDJĘCIA)**



**Wielkie święto papryki znów odwołane. Dlaczego?**

pozostać na peronie 2 czy wsiadać do opóźnionego składu, który właśnie dojechał do stolicy i zatrzymał się na peronie bezpośrednio przy hali dworcowej.

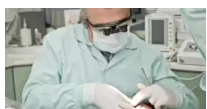
## CZYTAJ KONIECZNIE: [Opóźnienia i zamieszanie na kolei w Radomiu. Pasażerowie pociągów wciąż muszą szykować się na utrudnienia](#)

Pisaliśmy o tym, że opóźnienia na trasie, w kursowaniu „Radomiaka”, wynikają obecnie z trwających jeszcze prac na trasie kolejowej numer 8 na odcinku Radom - Warka. Choć od poniedziałku 28 czerwca można przejechać go bezpośrednio pociągiem, bez konieczności korzystania z zastępczej komunikacji autobusowej, to bywają dni, gdzie do opóźnień nadal dochodzi.

Powody całej sytuacji, jaka miała miejsce w czwartek 1 lipca tłumaczy sama spółka Koleje Mazowieckie.

- Zamieszanie, jakie powstało 1 lipca na stacji w Radomiu, wynikało z błędnie wygłoszonego komunikatu o opóźnionym pociągu Radomiak. Tego dnia jego opóźnienie było spowodowane opóźnionym wyjazdem z torów postojowych oraz koniecznością przepuszczenia innych pociągów na trasie, a także usterką urządzeń srk (sterowania ruchem kolejowym - przyp. PST) powstałą w międzyczasie. Za informacje wygłaszane i wyświetlane na stacjach i przystankach osobowych odpowiada Zarządca infrastruktury - PKP Polskie Linie Kolejowe S.A - wyjaśnia Donata Nowakowska, rzecznik prasowy Kolei Mazowieckich.

Przedstawicielka spółki nadmienia również, iż Koleje Mazowieckie wysłały już zgłoszenie do PKP Polskich Linii Kolejowych dotyczące nieprawidłowości dotyczących wygłaszanych komunikatów celem wyeliminowania podobnych nieprawidłowości w przyszłości.



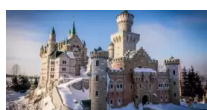
Najlepszy dentysta w Radomiu. Zobacz TOP 10 stomatologów!



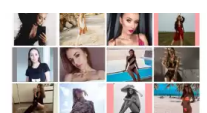
Najlepsze memy o Radomiu. Z czego śmieją się internauci?



Mamy Cię! Upolowani przez Google na radomskim deptaku



Gdzie w ferie na wycieczkę? Krótkie wyjazdy godzinę od Radomia



Najpiękniejsze radomianki na Instagramie. Znasz je? Zobacz

Startujemy z akcją "Stop pijanym kierowcom"



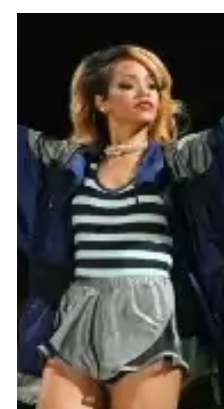
Spór władz o liceum w Grójcu. Są oświadczenia



Wzmoczone kontrole nad zalewem w Sielpi. Policjanci bezlitośni dla pijanych [WIDEO]



Czerwiec to kolejny miesiąc ze wzrostem liczby zgonów w Radomiu!



**QUIZ** Rozpoznasz te źle przetłumaczone muzyczne hity? Prawdziwe wyzwanie!

[Sprawdź się](#)