

## 20 LAT SPÓŁKI PKP SKM W TRÓJMIĘSCIE

” NASZE STRATEGICZNE CELE TO POZYSKANIE NOWYCH POJAZDÓW I UTRZYMANIE ZNACZĄCEJ POZYCJI NA RYNKU POMORSKICH PRZEWOZÓW AGLOMERACYJNYCH I REGIONALNYCH  
ROZMOWA Z MACIEJEM LIGNOWSKIM, PREZESEM SPÓŁKI PKP SKM W TRÓJMIĘSCIE.



Pasażer Wydarzenia

### Koleje Mazowieckie wspierają warszawskie schronisko dla zwierząt

4 lutego 2021

Michał Ciechowski

0 Comments



Koleje Mazowieckie będą pomagać bezdomnym zwierzętom – podpiecznym warszawskiego schroniska na Paluchu. Informacje o psach i kotach szukających domu wyświetlane będą na monitorach w pociągach KM oraz na Facebooku przewoźnika.



Fot. Pixabay

W pociągach KM zwierzęta są zawsze mile widzianymi pasażerami. W 2013 roku Spółka KM wprowadziła stałą ofertę nieodpłatnego ich przewozu.

W tym roku Koleje Mazowieckie rozpoczynają kolejną, pro-zwierzęcą akcję. Spółka wyświetlać będzie w swoich pojazdach wizerunki psów i kotów, by zapoznać pasażerów z mieszkańcami warszawskiego schroniska.

“ Bardzo się cieszę, że Koleje Mazowieckie zostały Przyjacielem Schroniska na Paluchu i będą promować adopcję bezdomnych zwierząt. Los czworonogów to bardzo ważna sprawa. Poprzez nagłośnienie problemu chcemy przyłączyć się do pomocy zwierzętom, które wciąż szukają prawdziwych właścicieli, u których oprócz domu i bezpieczeństwa znajdą przede wszystkim miłość – mówi Donata Nowakowska, dyrektor Biura Rzecznika Prasowego Kolei Mazowieckich.



Akcję skomentował także dyrektor schroniska.

“ Od lat prowadzimy szereg działań, które zwiększyłyby obecność naszych zwierząt w przestrzeni miejskiej, dlatego ogromnie cieszy nas współpraca z Kolejami Mazowieckimi. Wierzymy, że dzięki niej jeszcze mocniej problem bezdomnych zwierząt zaistnieje w świadomości warszawiaków i innych pasażerów KM. Liczymy przede wszystkim na to, że ta współpraca zaowocuje adopcjami, bo szukanie domów dla naszych podopiecznych jest naszym głównym celem – mówi Henryk Strzelczyk, dyrektor schroniska „Na Paluchu”.

Chcesz być na bieżąco? Zapisz się do Newslettera!

Email  Subskrybuj

Podanie adresu email oraz wyrażenie zgody jest całkowicie dobrowolne. Podającemu przysługuje prawo do wglądu w swoje dane osobowe przetwarzane przez Polską Izbę Producentów Urządzeń i Usług na Rzecz Kolei ul. J. Karola Chodkiewicza 17, 85-065 Bydgoszcz oraz ich poprawiania.



Michał Ciechowski

Powiązane artykuły



Pasażer Wydarzenia

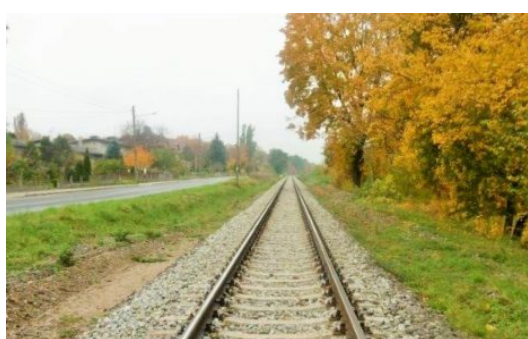
Firma C&C Partners dostarczyła i uruchomiła systemy monitoringu wizyjnego dla PKP PLK

1 lutego 2021 Raport Kolejowy



PKP Polskie Linie Kolejowe S.A. wprowadziły w życie wymagania dotyczące systemów bezpieczeństwa w ramach infrastruktury pasażerskiej. Jednymi z ważniejszych są te opisane w instrukcji Ipi-4, która dotyczy systemów monitoringu wizyjnego oraz systemów przywoławczo-alarmowych. C&C Partners, jako jedna z pierwszych firm w Polsce, dostarczyła i uruchomiła systemy monitoringu wizyjnego od TKH Security zgodne z Ipi-4, wykorzystujące analizę [...]

◀ Nie zatrzymał się przed p...



Przewozy Towarowe

Sprawniejsze przejazdy koleją między Dziarnowem a Wapiennem

2 listopada 2020 Raport Kolejowy



PKP Polskie Linie Kolejowe zakończyły wartość 14 mln zł inwestycję na linii kolejowej między Dziarnowem a Wapiennem w woj. kujawsko-pomorskim. Dzięki temu pociągi z cięższymi ładunkami m.in. z Cementowni „Kujawy” jeżdżą sprawniej i bezpieczniej po nowych torach. Przewóz ładunków m. in. z Cementowni „Kujawy” w Bielawach, na linii wykorzystywanej do przewozów towarów między Dziarnowem a [...]



Tabor

DB Cargo i Siemens Mobility zawierają umowę ramową na dwusystemowe lokomotywy Vectron

8 września 2020 Michał Ciechowski



DB Cargo odnawia swoją flotę lokomotyw manewrowych oraz głównych i kupuje od Siemens Mobility nowe Vectron Dual Mode. Umowa ramowa obejmie do 400 pojazdów. Wielkość inwestycji to ponad miliard euro. Wykorzystują mniej oleju napędowego, emitują mniej dwutlenku węgla i są jeszcze bardziej ekologiczne – to tylko część zalet nowych lokomotyw od Siemens Mobility, które nabędzie [...]

We Wrześni powstaną dw...



Popularne	Najnowsze
“Myślała, że maszynista ją przepuszcza”. Wypadek na przejeździe kolejowym na linii Poznań – Wolsztyn	
O włos od tragedii. Pociąg metra zatrzymał się na... ogonie wieloryba	
Niezwykłe odkrycie w ścianie Dworca Głównego w Gdańsku!	
Dwadzieścia lat minęło! Tak Polska Izba Kolei świętowała swój jubileusz [ZDJĘCIA]	
Ciężarówka wjechała w szynobus. Pojazd serii SA132 jest całkowicie zniszczony	
Autonomiczny tramwaj przejechał po krakowskich torach	
Rząd kolejny raz przedłuża ważność legitymacji studenckich	
Nowy rekord kilometrów na bilecie dobowym Kolei Mazowieckich!	
W trakcie interwencji wyciągnął nóż. Na dworcu padły strzały	
Krośniewicka Kolej Wąskotorowa odzyskuje dawny blask [ZDJĘCIA]	



Następne