



TRANSINFO | INFORAIL | PRZEWOŹNICY | KOLEJE MAZOWIECKIE Z KOMPLETEM FLIRTÓW

Koleje Mazowieckie z kompletem Flirtów

INFORAIL 24.07.2023 17:15 0 Komentarzy



Koleje Mazowieckie z kompletem Flirtów foto: KM

Koleje Mazowieckie odebrały już wszystkie pojazdy z rekordowego zamówienia na 61 pięciocłonowych elektrycznych zespołów trakcyjnych (ezt) typu ER160 FLIRT.

Tym samym umowa ramowa podpisana w 2018 r. z siedleckim producentem taboru - firmą Stadler Polska została zrealizowana w całości. Kontrakt opiewał na ponad 2 mld zł.

OSTATNIE DWIE JEDNOSTKI

24 lipca w Sekcji Napraw i Eksploatacji Taboru w Tuszczu zostały podpisane końcowe protokoły techniczne dwóch ezt FLIRT o numerach 60 i 61. Zostały one wyprodukowane w ramach ostatniej, piątej umowy wykonawczej, zawartej w kwietniu 2022 r. Jej wartość to ponad 530 mln zł brutto, a dofinansowanie z Programu Operacyjnego Infrastruktura i Środowisko na lata 2014-2020 to ponad 215 mln zł. Tym samym w parku taborowym KM są już wszystkie zamówione nowoczesne, pięciocłonowe pojazdy serii ER160 FLIRT produkcji Stadlera.

Wartość tego rekordowego zamówienia to ponad 2 mld zł, dofinansowanie z Programu Operacyjnego Infrastruktura i Środowisko 2014-2020 wyniosło niemal 727 mln zł, a dofinansowanie z Regionalnego Programu Operacyjnego Województwa Mazowieckiego 2014-2020 96 mln zł.

W 2017 roku Spółka Koleje Mazowieckie ogłosiła przetarg na zakup aż 61 pięciocłonowych elektrycznych zespołów trakcyjnych wraz z usługą ich 18-letniego utrzymania. Było to największe dotychczas zamówienie na pojazdy szynowe na polskim rynku. W styczniu 2018 r. została podpisana umowa z wyłonionym wykonawcą - spółką Stadler Polska.

W ramach podpisanego kontraktu zawartych zostało pięć umów wykonawczych:

- I – podpisana w maju 2018 r. na dostawę 6 szt. ezt do obsługi linii Warszawa – Działdowo;
- II – została podpisana w marcu 2019 r. na 12 szt. ezt do obsługi linii Sochaczew – Warszawa – Celestynów;
- III – obejmująca dostawę 12 szt. ezt do obsługi połączeń na linii Skierniewice – Warszawa – Mińsk Mazowiecki była podpisana we wrześniu 2020 r.;
- IV – zawarta w lutym 2021 r. i dotyczyła 15 szt. ezt do obsługi linii Czachówek Południowy – Warszawa – Modlin;
- V – na dostawę 16 szt. ezt do obsługi połączeń na linii Warszawa – Tuszcz.

Pierwsze pojazdy typu FLIRT najnowszej generacji zostały dostarczone już w czerwcu 2020 r., czyli po niespełna dwóch latach od zamówienia.

– Jestem dumny, że udało się zrealizować tę umowę w całości, a nawet kilka dni przed zaplanowanym terminem. Szczególnie, że nie był to okres stabilizacji gospodarczo-politycznej, ale dynamicznych zmian związanych m.in. z pandemią czy z wybuchem wojny za naszą wschodnią granicą. Tym bardziej cieszę się, że osiągnęliśmy to, co było zaplanowane. Zgodnie z założeniami strategii Spółki inwestujemy w zakup nowoczesnych pojazdów i sukcesywnie wycofujemy z eksploatacji te najstarsze. Dziękuję wszystkim za zaangażowanie w realizację tego,



Ładownia zajezdniowa SLS 301 do autobusów elektrycznych.

schunk-carbontechnology.com

NASZE TEMATY

Koleje Mazowieckie z kompletem Flirtów

24 minuty temu

Wieliczka szuka przewoźnika do obsługi linii autobusowych C1, K1 i P1

38 minut temu

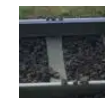
Układał kamienie na torach, bo ... chciał zaimponować dziewczynie

54 minuty temu



Prawo

Układał kamienie na torach, bo ... chciał zaimponować dziewczynie



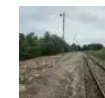
Przewoźnicy

Ceske drahy pojedą z Pragi do Gdyni; już od 2024 roku



Infrastruktura

Z Belchatowa pojedziemy pociągami do Łodzi; elektrycznym



Przewoźnicy

Railpool kupuje 50 lokomotyw TRAXX



NAJCZĘŚCIEJ CZYTANE

Co aktualnie buduje PESA?

Koniec Sędztwa krośnieńskiej Przemysłowej w sprawie Autosanu

W przyszłym roku pociągi PKP Mercoty poprowadzą pierwsze polskie lokomotywy hydrowowe

PRZESIĄDŹ SIĘ NA:

- [Ceske drahy pojedą z Pragi do Gdyni; już od 2024 roku](#)
- [Railpool kupuje 50 lokomotyw TRAXX](#)

Elektryczne zespoły trakcyjne typu FLIRT dla Kolei Mazowieckich to pojazdy o lekkiej, aluminiowej konstrukcji. Są wyposażone w urządzenia ETCS poziomu 2 i spełniają wymagania najnowszych standardów TSI oraz aktualnych norm bezpieczeństwa zderzeniowego (EN 15227). Podczas projektowania pojazdu inżynierowie Stadlera położyli szczególny nacisk na niskie zużycie energii oraz możliwie łatwą obsługę pojazdu. Jednoprzestrzenne składy posiadają przestronne strefy wejścia umożliwiające szybką wymianę pasażerów. Dzięki temu, a także wysokiemu udziałowi niskiej podłogi, są łatwo dostępne dla osób poruszających się na wózkach inwalidzkich, z rowerami i wózkami dziecięcymi. Są wyposażone w wydajną klimatyzację, monitoring zewnętrzny i wewnętrzny, system informacji wizualno-dźwiękowej oraz bezprzewodowy dostęp do internetu. Posiadają platformę ułatwiającą wejście na pokład osobom niepełnosprawnym oraz miejsca przystosowane do przewozu wózków dziecięcych i rowerów, a także nowoczesne toalety. Bezpieczeństwo na pokładzie zapewniają podręczny między innymi defibrylatory oraz interkomy umożliwiające kontakt pasażera z maszynistą w sytuacji awaryjnej. Pięcioszłonowe pojazdy mieszczą 590 osób, w tym 269 na miejscach siedzących. Poruszają się z prędkością maksymalną 160 km/h.



– Zakończyliśmy realizację tego jakże ważnego dla naszej Spółki i całego regionu kontraktu. Jest to wielki sukces i powód do dumy. Liczymy na to, że wszystkie odebrane pojazdy zachęcą podróżnych do korzystania z tego właśnie środka transportu, także dlatego, że jest on najbardziej ekologiczny. Ponadto, jako drugi największy przewoźnik pasażerski w kraju, nie zwalniamy tempa. Przed nami kolejne inwestycje i nowe przetargi. Naszym celem jest ciągły rozwój oraz polepszanie warunków podróży koleją – podsumował Czesław Sulima, Członek Zarządu, Dyrektor Eksploatacyjny KM.

– Realizacja tego zamówienia przypadła na burzliwy i trudny czas – na przełomie 2019 i 2020 roku wybuchła pandemia Covid, w 2022 wojna w Ukrainie. Oba wydarzenia negatywnie wpłynęły na naszą działalność – zaburzyły łańcuchy dostaw, spowodowały znaczny wzrost kosztów materiałów i komponentów do produkcji, jak również kosztów pracy. Mimo wszystkich przeciwności intensywnie pracowaliśmy, aby wywiązać się z podjętego zobowiązania i dostarczyć Kolejom Mazowieckim wszystkie zamówione pojazdy na czas. Było to możliwe dzięki wielkiemu zaangażowaniu mojego zespołu oraz bardzo dobrej współpracy z naszym Klientem, za co bardzo dziękuję. Wiem, że nasze sprawdzone, komfortowe i niezawodne pojazdy FLIRT cieszą się dużą sympatią pasażerów. To dla nas powód do dumy i satysfakcji. Cieszymy się, że dzięki temu zamówieniu możemy mieć swój

ounter/item-
count

Rozwój autobusy opanowują
Polskę: MPK Poznań, MZK
Kobin. Gdzie jeszcze?

ounter/item-
count

Miasto, które ponownie liczy
na kierowców z przetargu

ounter/item-
count

Przed likwidacją fabryki
autobusów w Słupsku:
Zrobiliśmy wszystko co
możliwe

ounter/item-
count

Najbardziej awansowane autobusowe
testy w Polsce: Mercedes w
Poznaniu; Solaris w
Warszawie

ounter/item-
count

W drodze do Duisburga:
Pierwsze autobusy wodorowe
w Niemiec

ounter/item-
count

Łódzkie i Pomorskie kupiło
pojazdy m.in. z szerszymi
siadzeniami dla kobiet w ciąży



innowacyjne technologie
dla ekologicznego transportu

Napędzamy nowoczesne pojazdy tak, by przyroda
rozwijala się w spokoju.

MEDCOM

Wliczając jednostki dostarczone przez Stadlera w 2008 roku, w parku taborowym Kolei Mazowieckich jest 71 elektrycznych zespołów trakcyjnych typu FLIRT produkcji Stadlera, które są nowoczesną wizytówką samorządowego przewoźnika kolejowego. Wszystkie pojazdy zostały wyprodukowane w zakładzie Stadler Polska w Siedlcach.

Spodobał ci się ten artykuł? Cenisz rzetelne dziennikarstwo? Polub nas na FB:



KOMENTARZE

Zasady komentowania na www.transinfo.pl

Przeczytaj Zasady komentowania zanim skomentujesz.

Rozumiem

0 Komentarzy

Zaloguj



Rozpocznij dyskusję...

ZALOGUJ SIĘ ZA POMOCĄ ALBO ZAREJESTRUJ W DISQUS ?

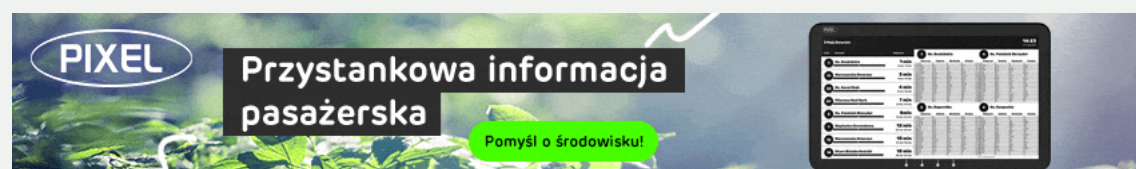


Nazwa

Udostępnij

Najlepsze Nowsze Starsze

Skomentuj jako pierwszy.



TRANSINFO
cały transport w jednym miejscu

Transinfo.pl

ul. Braci Gierymskich 137

51-640 Wrocław

+ 48 506 03 71 71

TRANSINFO.PL MA 20 LAT!



NAPISZ DO REDAKCJI

PLATNY DOSTĘP

NEWSLETTER

GRUPA MONOLITMEDIA:

TRANSINFO.PL

JMK ANALIZY RYNKU

MONOLIT MEDIA

OFERTA REKLAMOWA

OFERTA FILM&FOTO

ANALIZY RYNKU

infoTRANS

infoBUS

infoRAIL

infoTRAM

infoAIR

infoBIKE

infoSHIP

WYKUP DOSTĘP

PASAZER

WYDARZENIA

KONTRAKTY

PRZEWOŹNICY

PRODUCENCI

PRAWO

INFRASTRUKTURA

BAZY

INTERWENCJE

RSS

KALENDARIUM

PRZETARGI

PRACA

PROMOCJE

INTERWENCJE

FORUM

KONTAKT