

REKLAMA

Szatkowski & Syn
CENTRUM HANDLOWE SANITARNO-INSTALACYJNE

W SPRZEDAŻY:

- instalacje grzejnikowe,
- podłogowe,
- wodne i przyłącza gazowe.

KOTŁY GRZEWCZE:
gazowe, na ekogroszek, pellet oraz pompy ciepła.
Kompleksowe instalacje hydrauliczne oraz kotłownię.

Uwaga!
U nas kupisz kotły ekologiczne 5 klasy.

Szatkowski i Syn. Teresin, ul. Słoneczna 16
szatkowski.com.pl

WIADOMOŚCI

Stacja Napraw Pociągów: nadjeżdża lokomotywa gospodarcza Sochaczewa

18:08, 24.07.2018 | MF

REKLAMA

DOM PRZY OKRZEI

NOWE ŻYCIE STAREJ PRAGI
Zamieszkać w sąsiedztwie Wisły, portu i bulwarów

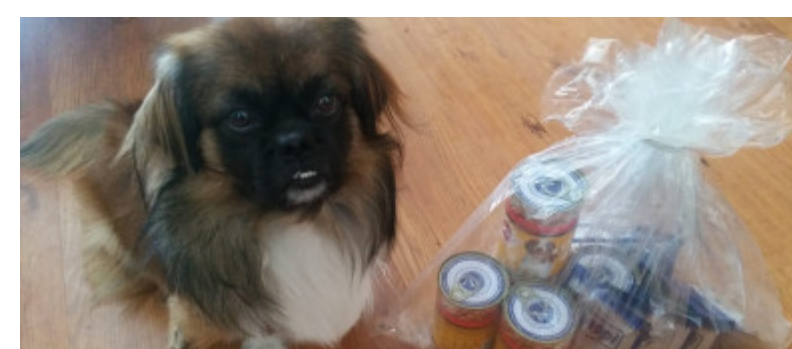
DOM PRZY OKRZEI **MARVIPOL development**

[SPRAWDŹ](#)

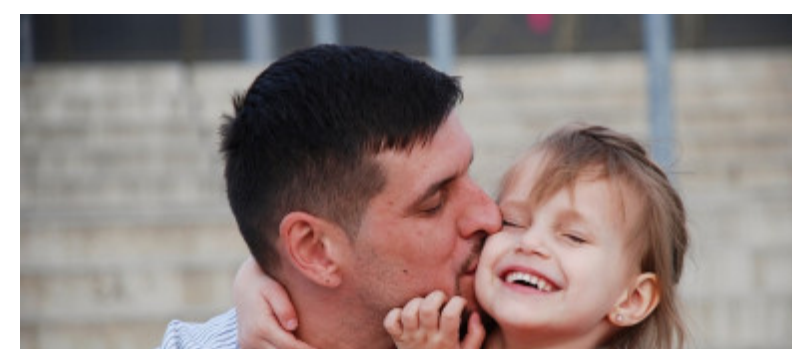


Projekt budowy Stacji Eksploatacji i Napraw Pociągów w Sochaczewie wchodzi w kolejny etap realizacji. Trudna i długotrwała procedura związana z uregulowaniem praw własności gruntów i decyzjami środowiskowymi została już zakończona. Jeszcze tego lata poznamy firmę, która wybuduje i poprowadzi stację. A we wrześniu inwestorzy planują wmurować kamień węgielny pod budowę zakładów, gdzie pracę ma znaleźć blisko pół tysiąca osób. - Jestem głęboko przekonany, że to będzie, dosłownie i w przenośni, lokomotywa gospodarcza naszego regionu – mówi w wywiadzie dla tusochozew.pl Adam Orliński, przewodniczący Komisji Budżetu i Finansów Sejmiku Mazowieckiego.

WIADOMOŚCI



Głosujemy na pupila tygodnia - IV odsłona



Warsztaty dla rodzin zastępczych ruszają za chwilę, a chętnych brak



Tu będzie ścieżka rowerowa



Interwencja: osuwisko na skarpie mostu, Strabag odpowiada



Aplauz za odrzucenie uchwały obniżającej pensję wójtowi Gminy Teresin



- Zaczęło się od decyzji Kolei Mazowieckich, że tabor będzie remontowany na terenie naszego województwa. Do tej pory te kwestie funkcjonowały wyłącznie na zasadach umów zlecenia. To były milionowe kontrakty z firmami zewnętrznymi na remonty pociągów. W Kolejach Mazowieckich przeliczono, że tańszym rozwiązaniem będzie prowadzenie remontów i eksploatacji wspólnie z partnerem biznesowym i pod pewnym nadzorem KM. Dokładnie cztery lata temu zapadła decyzja, że zakład powstanie w naszym Sochaczewie – wspomina początki drogi do budowy Stacji Eksploatacji i Napraw Pociągów do obsługi taboru całego Mazowsza Adam Orliński, przewodniczący Komisji Budżetu i Finansów Sejmiku Mazowieckiego.

To był rok 2014. Najważniejszym, a jednocześnie niełatwym zadaniem pozostawało uregulowanie kwestii własności gruntów, na których powstać ma stacja. Teren ten częściowo leży na terenie miasta, a w większym obszarze w Gminie Sochaczew. Część działek zakupiono od osób prywatnych, inne, te leżące najbliżej torów, od kolei państwowych. Jak mówi radny Orliński, nie były to łatwe negocjacje, a finał utrudniały długotrwałe procedury.

- Na szczęście wszystkie akty notarialne zostały już podpisane, kwestie gruntów mamy uregulowane.

W kolejnym kroku należało wystąpić o decyzje środowiskowe i te również doczekały się wydania.

- Decyzjom środowiskowym towarzyszyły pozwolenia na budowę, wszelkie kwestie związane z doprowadzeniem mediów do terenów inwestycji.

Dodajmy, że mówimy o powierzchni około 12 hektarów. Widać je dobrze z obwodnicy po prawej stronie, tu, gdzie funkcjonują już zmodernizowane, dawne zakłady.

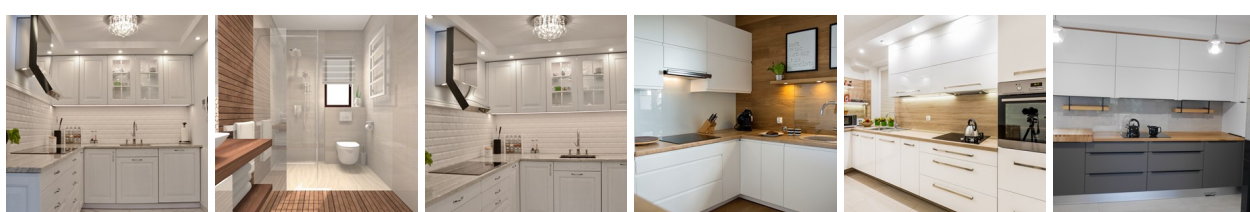
Nowy zakład ma być bardzo nowoczesny i komfortowy, gwarantujący pełną obsługę w zakresie eksploatacji i napraw pociągów, należących do KM i PKP, z terenu całego Mazowsza.

Koleje mazowieckie i marszałek Adam Struzik chcą stworzyć stację na zasadach partnerstwa publiczno – prywatnego. W 2017 dokonano wstępnego rozeznania i zgłosiło się aż sześć firm gotowych przystąpić do takiej współpracy. W tej chwili partner poszukiwany jest już oficjalnie.

- Samorząd Województwa za pośrednictwem spółki, jaką są Koleje Mazowieckie, planuje wejść w partnerstwo publiczno-prywatne, czyli rodzaj porozumienia, które da nam jakąś kontrolę nad tą działalnością.

Firma, która zostanie wybrana jako partner, ma wybudować Stację Eksploatacji i Napraw Pociągów, ale również nią zarządzać. Samorząd mazowiecki przekaze teren pod budowę oraz w nieustalonej jeszcze części sfinansuje inwestycję. A szacuje się, że budowa stacji pochłonie około 300 – 400 milionów złotych. Terminy realizacji zadania nie są już odległe. W sierpniu lub na początku września powinniśmy poznać biznesowego partnera przedsięwzięcia.

REKLAMA



- Mam nadzieję, że również we wrześniu wmurujemy już kamień węgielny pod budowę. Realizacja inwestycji powinna potrwać dwa lata, razem z wykończeniem obiektu i wyposażeniem go w maszyny urządzenia i linie technologiczne.

REKLAMA

BIUROKRATKA

Art. biurowe
Art. papiernicze
Art. szkolne
Pieczątki
Chemia z Niemiec

Sochaczew 600- lecia 50
☎ 697 77 44 43
@ biurokratkasochaczew@o2.pl

DLA STAŁYCH KLIENTÓW DUŻE RABATY

REKLAMA



Czyli, jeśli wszystko pójdzie zgodnie z planem, Stacja Eksploatacji i Napraw Pociągów ruszy w 2020 roku.

Radny Orliński podkreśla, że Koleje Mazowieckie wspólnie ze starostwem powiatowym i sochaczewskimi szkołami średnimi uruchomiły specjalne kierunki kształcenia, których absolwenci będą mogli znaleźć zatrudnienie na terenie stacji. A przyjmuje się, że zakłady zatrudnią około 400 osób.

- To będzie dosłownie i w przenośni lokomotywa gospodarcza dla Sochaczewa. Widzimy ogromne zainteresowanie wszystkich spółek PKP, których pociągi kursują po Mazowszu, a trzeba też dodać, że punkt, czyli Sochaczew, stanowi bardzo dobrą lokalizację.

(MF)



TOP 5 NAJCZĘŚCIEJ CZYTANE

1



Z ostatniej chwili: wypadek koło Korczaka, kierowca w stanie krytycznym

2



Wichura nad Sochaczewem: mocne uderzenie w park Garbolewskiego

3



Alarm: wąż na posesji, mamy swojego pytona

4



Ten pies mógł jeszcze żyć: ludzie, reagujcie!

5



Wisał na przebitym skrzydle na 26 metrach: pomogli Filip i Michał

REKLAMA



KOMENTARZE (0)

[Dodaj komentarz](#)

Brak komentarzy, Twój może być pierwszy.

[Dodaj komentarz](#)

