

PILNE Niecałe 50 dni na wymianę kopciucha. Od 1 stycznia używanie przestarzałego pieca będzie zabronione

🏠 / SPOŁECZNE / Wywiady

O sytuacji w Kolejach Mazowieckich

Wywiady Praga Południe #działalność #Facebook #inflacja



Dariusz Grajda, członek Zarządu spółki Koleje Mazowieckie



WiO Warszawa i Okolice
17/11/2022 13:06

Z Dariuszem Grajdą – członkiem Zarządu spółki Koleje Mazowieckie rozmawiał Jarek Wernik

Dzień dobry, Panie Prezesie, rozmowę chciałbym rozpocząć od tematu pandemii i jej wpływu na Spółkę. Czy Koleje Mazowieckie przeszły ten czas suchą stopą? Jakie istotne problemy pojawiły się podczas tego okresu?



Na szlaku możliwości



Serock

WIADOMOŚCI WARSZAWA

1



Transport monstralnej maszyny TBM

Okres pandemii i obowiązujących wówczas największych obostrzeń i ograniczeń była trudny zarówno dla nas wszystkich. Zupełnie nowa, nieznaną sytuacją spowodowała zamknięcie wielu placówek i instytucji, a także wycofanie z różnego rodzaju codziennych aktywności, co spowodowało szereg negatywnych skutków. W przypadku Kolei Mazowieckich nastąpił drastyczny spadek liczby podróżnych. W 2019 roku przewieźliśmy 62 miliony osób, a w roku 2020, czyli w

jednocześnie niewiele więcej w porównaniu do roku 2005, czyli pierwszego roku działalności spółki. Zdecydowanie mniejsza liczba podróżnych to efekt lockdown'u, wprowadzenia możliwości zdalnej pracy i nauki, a także z limitami osób mogących korzystać ze środków transportu zbiorowego. Pomimo licznych ograniczeń pociągi Kolei Mazowieckich kursowały zgodnie z obowiązującym rozkładem jazdy, nie było także redukcji zatrudnienia, staraliśmy się, w miarę możliwości, realizować zaplanowane projekty inwestycyjne. Naszym celem jest rozwój, a nie regres.

Czy okres ten mocno wpłynął na Państwa sytuację finansową?

Tak. Przychody ze sprzedaży biletów spadły o około 40-45%.

Czy tę różnicę pomiędzy przychodem ze sprzedaży biletów w czasie pandemii a przychodem w „normalnym” okresie udało się w jakiś sposób zniwelować?

Właściwie mieliśmy dwa rodzaje wsparcia. Jedno z samorządu województwa mazowieckiego, drugie natomiast to rozwiązania ustawowe, gdzie otrzymywaliśmy wsparcie tak jak wszystkie inne spółki kolejowe z właściwego ministerstwa.

Chciałbym teraz porozmawiać o parku taborowym Spółki. Jaka jest jego łączna liczba, w tym nowych pojazdów?

Posiadamy około 320 pojazdów. Zmiany następują każdego roku, bo odbieramy kolejne nowe pojazdy. Aktualnie realizujemy projekt dostawy 61 pięciocłonowych elektrycznych zespołów trakcyjnych produkowanych w Siedlcach przez szwajcarską firmę Stadler. Są to Flirty ER160, mamy już ich ponad 40 sztuk.

Do końca następnego roku zostanie dostarczone kolejne 16 sztuk. To rekordowe zamówienie, nie tylko dla Kolei Mazowieckich, ale w skali całego kraju, którego wartość wynosi ponad 2 miliardy złotych. Gdybyśmy zaś chcieli wymienić pozostały tabor, który jeszcze eksploatujemy, czyli stare EZT EN57 lub zmodernizowane EZT EN57, potrzebowałibyśmy jeszcze co najmniej 60-70 pojazdów. Dzisiaj, koszt takiej inwestycji szacujemy na poziomie około 3 miliardów złotych. W tym miejscu chciałbym podkreślić, że realizacja takich wielomiliardowych projektów nie byłaby możliwa bez środków unijnych.

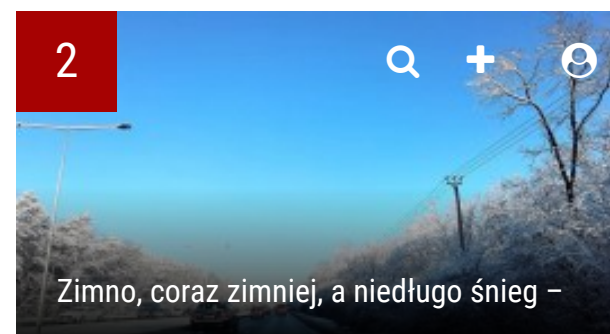
Czy składy Flirt ER160 czymś wyróżniają się, mają jakieś wyjątkowe parametry, co spowodowało, iż Spółka zdecydowała się na zakup właśnie tych pojazdów?

Są to już pojazdy trzeciej generacji z maksymalną prędkością konstrukcyjną 160 km/h. Stare EN 57 rozwijają maksymalnie do 110 km/h. Po modernizacji linii kolejowych zarządca infrastruktury, czyli PKP PLK dopuszcza do użytku pojazdy, które mają minimalną prędkość 120 km/h, w związku z tym siłą rzeczy te najstarsze pojazdy będą i są sukcesywnie wycofywane z naszego parku taborowego. Dobrą informacją dla mieszkańców Mazowsza jest fakt, iż już blisko 60% pojazdów, które posiadamy, to pojazdy nowe lub liczące nie więcej niż 10 lat.

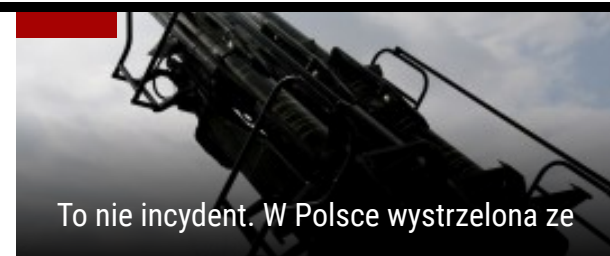
Myślę, że nie każdy podróżny wie, a byłoby to ciekawostką, co się dzieje ze starymi składami? Czy są złomowane, odsprzedawane?

Odbywa się postępowanie przetargowe na zakup tych pojazdów jako złomu.

Trafiłem na informację, na profilu Facebook, że jest możliwość instalacji na telefonach aplikacji Kolei Mazowieckich. Czy mógłby Pan coś więcej o tym powiedzieć?



ZAMKNIJ



ZOBACZ WIĘCEJ

OGŁOSZENIA PREMIUM



adipex retard, adipex 75

Zapraszam, oryginalne sprawdzone leki, które pozwolą ci w krótkim czasie uzyskać widoczne efekty odchudzania. Schudnij, odchudź się bez większych..

OGŁOSZENIA WARSZAWA

Dzisiejsze	8
Usługi	322
Towarzyskie	41
PRACA	36
Motoryzacja	13
Elektronika RTV AGD	12
Zdrowie	11

Bardzo chętnie, bo całym sercem zachęcam wszystkich do pobrania i korzystania z niej. Jest to nasza pierwsza aplikacja, za pomocą której możemy dokonać zakupu biletów Kolei Mazowieckich. Dodam, iż wszystkich biletów, również okresowych, czyli miesięcznych, kwartalnych i rocznych. Dzięki tej aplikacji możemy kupić bilet o dowolnej porze, w każdym miejscu, nie tylko dla siebie, ale także dla znajomych czy rodziny. Oferuje ona różne formy płatności,

Nauka	9
Dla domu	6
Hobby rozrywka	5

[ZOBACZ OGŁOSZENIA](#)

ZAMKNIJ

REKLAMA

Gdzie można pobrać taką aplikację?

W Google Play, App Store i App Gallery pod nazwą przewoźnika „Koleje Mazowieckie – KM”.

Chciałbym jeszcze na chwilę wrócić do okresu pandemicznego. Czy tamta sytuacja zmusiła Spółkę do redukcji etatów?

Tak jak wspomniałem wcześniej nie było redukcji zatrudnienia. Proszę zwrócić uwagę, że w Spółce Koleje Mazowieckie pracuje około 3000 osób, z czego tylko około 10% stanowią pracownicy administracji, 90% to są osoby zatrudnione na stanowiskach związanych z obsługą podróżnych (np. kasjerzy, kierownicy pociągu, maszyniści) a także pracownicy zapleczy technicznych, którzy są odpowiedzialni za stan techniczny naszych pociągów i przygotowanie ich do wyruszenia w trasę.

Jakie plany na przyszłość? Czy podróżni mogą się spodziewać czegoś nowego?

Przede wszystkim planujemy uruchomienie nowych pociągów na poszczególnych liniach kolejowych. Jest to oczywiście uwarunkowane m.in. od finansowania. Warto, by wszyscy wiedzieli, że za każdy kilometr, który my przejeżdżamy naszymi pociągami, musimy zapłacić. Po pierwsze zarządcy infrastruktury, czyli Polskim Liniom Kolejowym za dostęp do torów, po drugie za energię elektryczną, której ceny drastycznie wzrosły. Rozszerzony rozkład jazdy to też inne ważne implikacje: musimy mieć więcej pociągów, czyli nowe zakupy taborowe, zwiększenie zatrudnienia. Chcielibyśmy do 2031 roku zakupić co najmniej 71 nowych pojazdów, w tym pięcioczołowe elektryczne zespoły trakcyjne Flirt, piętrowe składy, a także mniejsze pojazdy elektryczne. Bez ogłoszonego postępowania przetargowego trudno mówić o kosztach, ale to kwoty rzędu 3-4 miliardów złotych.

Czy w tym przypadku również państwo liczą na wsparcie z funduszy unijnych?

Zdecydowanie tak.

O jakim poziomie wsparcia mówimy?

Dofinansowania są różne, na poziomie 50%, 60%. Z Regionalnego Programu Operacyjnego Województwa Mazowieckiego otrzymaliśmy dofinansowanie na poziomie 85%. To ogromne pieniądze. Dla Spółki, środki unijne na zakup pojazdów, są po prostu niezbędne. Dzięki tym środkom możemy rozwijać się, a ostatecznym ich beneficjentem są podróżni. Każdy lubi podróżować nowym, cichym i wygodnym pociągiem. I to właśnie z myślą o podróżnych sukcesywnie realizujemy kolejne inwestycje taborowe.

Od dłuższego czasu obserwujemy ogromny wzrost cen za energię elektryczną. Obecnie już nawet nie z miesiąca na miesiąc, a z tygodnia na tydzień. Czy taki stan rzeczy przełożył się na ceny biletów, na rentowność Spółki?

Zdecydowanie tak. W tym roku planowaliśmy wydatki na energię elektryczną na kwotę około 230 milionów złotych. Tymczasem, w przyszłym roku szacujemy, że zapłacimy około 400 milionów złotych. W tej sytuacji ceny biletów powinny wzrosnąć o 80%. To patowa sytuacja zarówno dla przewoźnika, właściciela i pasażerów. Mam nadzieję, że kwestia cen za energię zostanie rozwiązana, tym bardziej, że pojawił się już projekt ustawy w tej sprawie.

Dziękuję uprzejmie za rozmowę.

Dziękuję serdecznie.

zgłoś naruszenie

POLECAMY

ZAMKNIJ

REKLAMA



7 zasad randkowania w wieku 20 lat

Brainberries



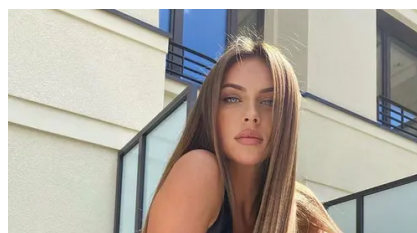
Przełomowe wynalazki kobiet, za które mężczyźni skradli zasługi

Brainberries



7 najlepszych porad randowych mężczyzn dla 20 latków

Brainberries



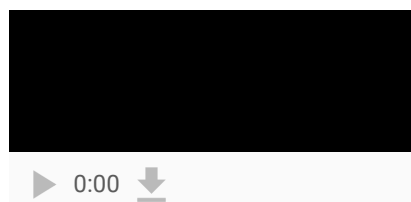
Znane twarze i ważne osoby które pożegnaliśmy w 2021

Brainberries



Dramat Krzysztofa Kiersznowskiego: bliscy opuścili go w chorobie

Brainberries



W 2022 r. najlepiej się przeprowadzić i zamieszkać w tych krajach

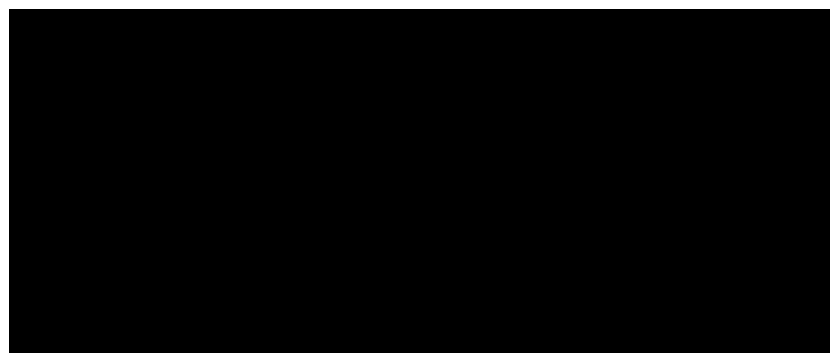
Brainberries

O sytuacji w Kolejach Mazowieckich - opinie czytelników

+ Dodaj komentarz

Redakcja nie ponosi odpowiedzialności za komentarze Internautów do artykułu:

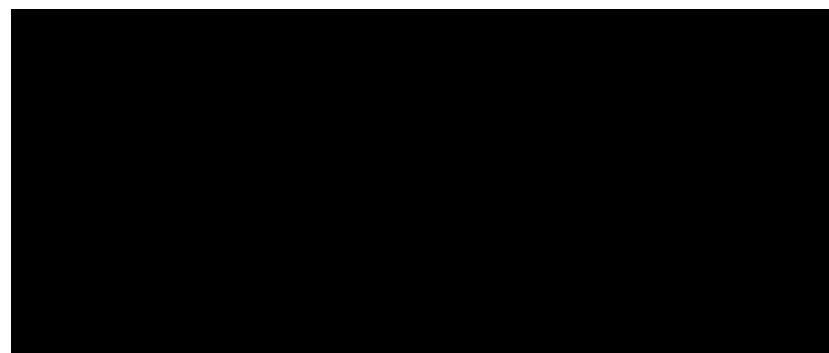
O sytuacji w Kolejach Mazowieckich. Jeżeli uważasz, że komentarz powinien zostać usunięty, zgłoś go za pomocą linku "zgłoś".



0:00

Czy Kate zostanie królową za króla Karola?

Brainberries



0:00

Karol Strasburger wyraża opinię na temat bycia rodzicem

Brainberries

WYWIADY PRAGA POŁUDNIE - WIĘCEJ INFORMACJI



Co dolega Putinowi? Rozstrojenie jaźni



Współpraca zamiast wyniszczenia